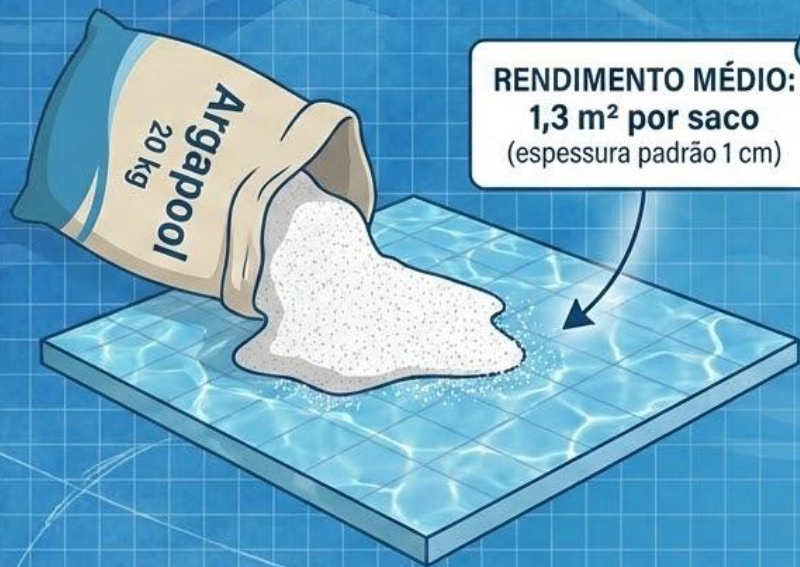


# Perguntas Frequentes – Faça Você Mesmo

## Rendimento e Consumo



**RENDIMENTO MÉDIO:**  
**1,3 m<sup>2</sup> por saco**  
(espessura padrão 1 cm)



1. Meça a metragem quadrada total da piscina



**0,85**



**QUANTIDADE APROXIMADA DE SACOS NECESSÁRIOS**

O resultado indicará a quantidade aproximada de sacos necessários para a aplicação.

# Perguntas Frequentes – Faça Você Mesmo

## Cor e Aparência

? Comprei Argapool colorido e, após a cura, a superfície **ficou branca. Isso é normal?**



Sim, é totalmente normal. Durante o processo de cura, o Argapool forma uma nata superficial esbranquiçada. Essa camada é dissolvida naturalmente quando a piscina entra em contato com a água e com o tratamento químico inicial, realçando os quartzos da cor escolhida.



# Perguntas Frequentes – Faça Você Mesmo

## Garantia e Responsabilidade (Produto)



O Argapool possui **1 ano de garantia**, válida exclusivamente para o **produto**.

### GARANTIA DO ARGAPOL

Qual é a garantia do Argapool?



### O QUE A GARANTIA COBRE?



Defeitos de fabricação



Problemas na composição do produto

A garantia cobre apenas os itens listados acima. Problemas relacionados à aplicação **não são cobertos** pela garantia.



### ERROS DE APLICAÇÃO

Se aplicar errado, perde a garantia?



Erros de aplicação **não anulam a garantia do produto**, porém **não são cobertos** por ela.

# Perguntas Frequentes – Faça Você Mesmo

## Garantia e Responsabilidade (Produto)



**Quais condições anulam a garantia?**



A garantia está relacionada apenas à **qualidade do produto**, conforme normas da ABNT.



Portanto, **não existe anulação da garantia**, mas sim **limitação da cobertura** quando o problema for decorrente da aplicação inadequada.





# Perguntas Frequentes – Faça Você Mesmo

## Estruturas Aceitas

### Quais tipos de estrutura são aceitos?

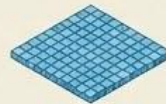


O Argapool pode ser aplicado **exclusivamente** sobre **estruturas de alvenaria**.

### Não pode ser aplicado sobre:



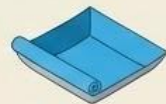
Revestimentos cerâmicos



Pastilhas



Fibra



Vinil

# Perguntas Frequentes – Faça Você Mesmo

É necessária impermeabilização antes da aplicação?

**X Não.**

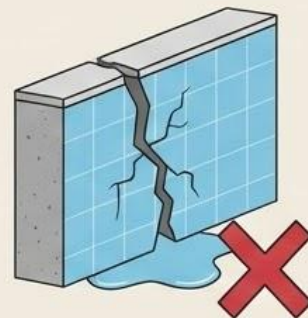


Para evitar manchas, o concreto deve estar **curado por no mínimo 28 dias**, conforme norma ABNT.

Minha piscina está com vazamento. O Argapool resolve?



**Trinca NÃO estrutural:** O Argapool pode solucionar.

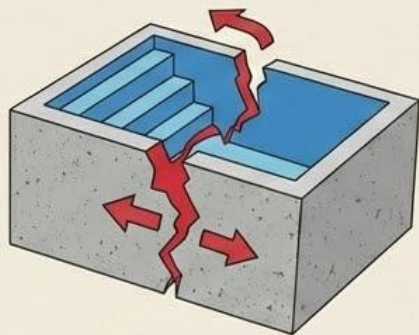


**Vazamentos estruturais:** Devem ser tratados antes da aplicação.

# Perguntas Frequentes – Faça Você Mesmo

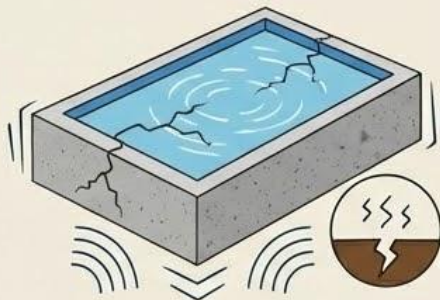
## Como tratar trincas e fissuras?

Após a aplicação, trincas podem ocorrer apenas em **três situações**:



### Movimentações estruturais

Trincas causadas por movimentação da estrutura.



### Abalos sísmicos

Danos decorrentes de tremores ou terremotos.



### Exposição do Argapool ao sol por mais de 10 dias sem contato com água

A falta de água causa ressecamento e fissuras.



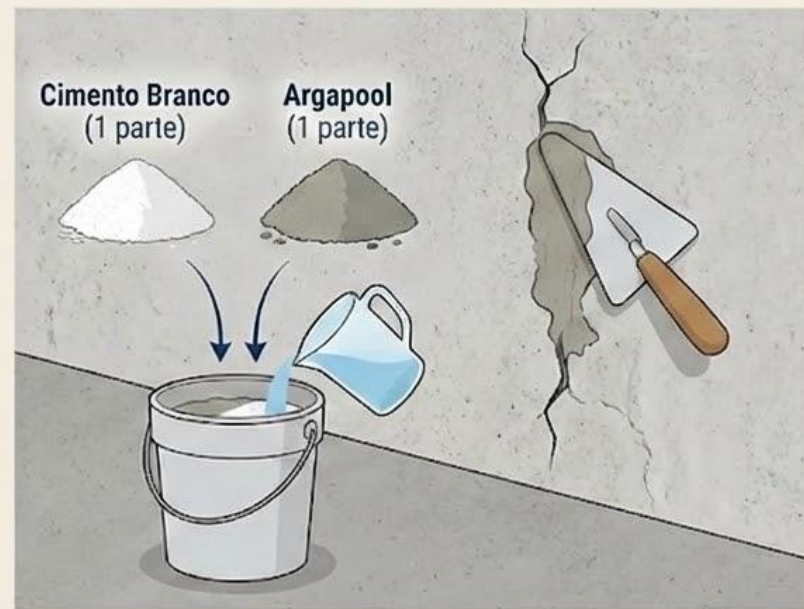
## Como reparar:

### Opção 1 – Piscina cheia (submerso):

Utilizar **cola epóxi subaquática** misturada com **1/5 de Argapool** e aplicar no local.

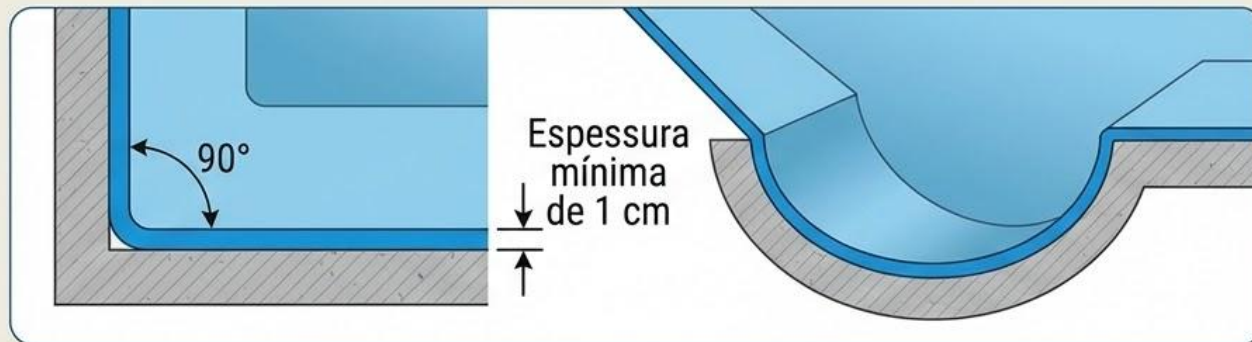
### Opção 2 – Piscina vazia (local seco):

Misturar **1 parte de cimento branco + 1 parte de Argapool**, adicionar água e aplicar cuidadosamente sobre a trinca.



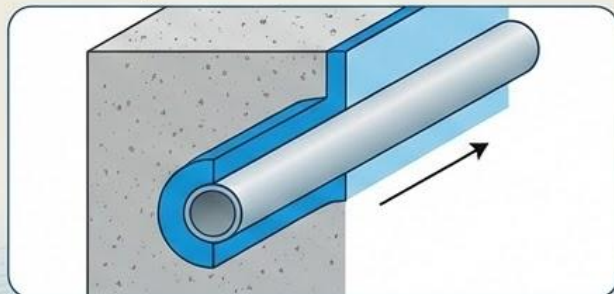


# Como preparar cantos, ralos, drenos, passagens e bicos?

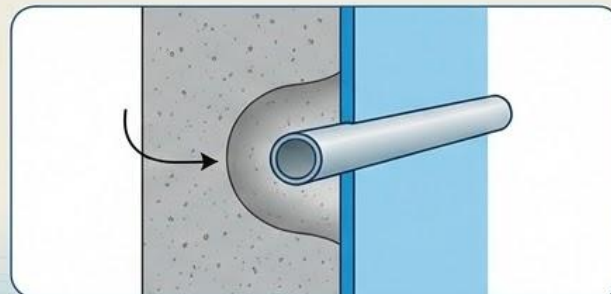


O Argapool aceita cantos de 90° e formato bowl. É fundamental manter espessura mínima de 1 cm.

Para isso, pode ser necessário:



Prolongar tubulações

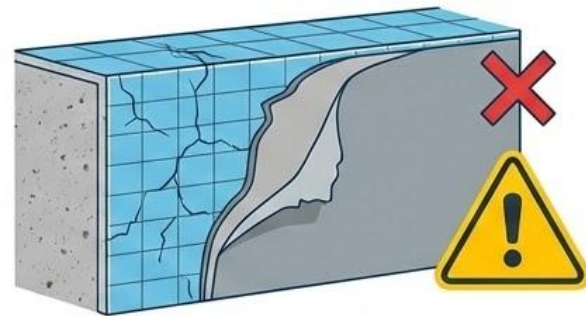


Ou desgastar o concreto em torno da tubulação em aproximadamente 1 cm

# Posso aplicar Argapool sobre outro revestimento?

Não é recomendado.

⚠ Se o revestimento antigo não estiver perfeitamente fixado, o Argapool pode deslocar junto com ele.

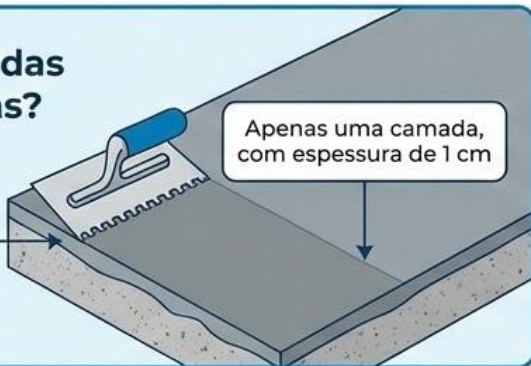


## Processo de Aplicação

**Quantas camadas  
são necessárias?**

Atena camada  
ele outra Argapool

Apenas uma camada,  
com espessura de 1 cm



**Como garantir  
espessura uniforme?**

Utilizando a  
desempenadeira dentada,  
mantendo um ângulo  
aproximado de 45°  
durante a aplicação.





# Qual o tempo de cura do Argapool?

O tempo varia conforme temperatura e umidade:

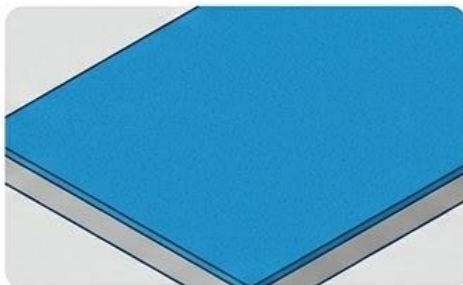
✓ **PRONTO!**

Cura inicial (acabamento)



 20 minutos a 1 hora

Cura final da aplicação



 até 2 horas

Liberação para  
encher a piscina



 7 a 12 horas



Depois de quanto tempo posso encher a piscina com água? Após 7 a 12 horas da aplicação.

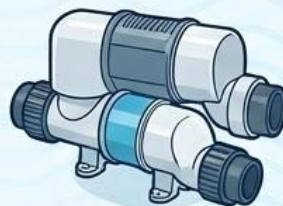
# Manutenção e Uso da Piscina

## Pode usar cloro, ozônio ou sistema de sal?

**Sim.** O Argapool é compatível com:

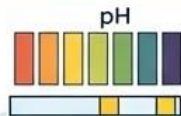
✓ Cloro    ✓ Ozônio    ✓ Sistema de sal

Na primeira semana após a aplicação, siga rigorosamente as orientações da **cartilha técnica** que acompanha o produto.



## Quais são os parâmetros ideais da água?

Após o enchimento:



pH:  
**7,2 a 7,6**



Alcalinidade:  
**80 a 120 ppm**



Cálcio:  
**150 a 400 ppm**

### Cloro:



Residencial:  
**1 a 3 ppm**



Comercial:  
**3 a 5 ppm**

Dosagens excessivas de cloro podem degradar o revestimento.



# Como fazer a limpeza no dia a dia e uso em piscina aquecida?

A limpeza é convencional, igual à de outras piscinas:

## Limpeza Diária



Aspiração

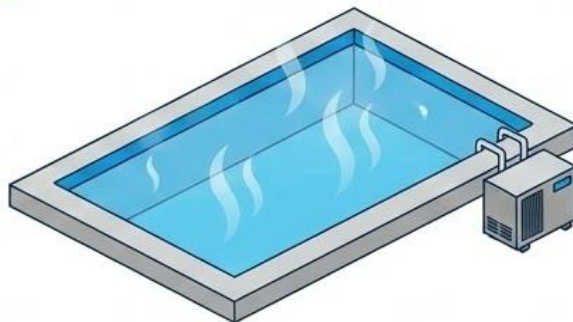


Escovação das  
paredes a cada  
15 a 20 dias



**SIM!**

Pode usar piscina  
aquecida?



Sim, o Argapool pode ser utilizado  
em piscinas aquecidas.

# Aparência e Conservação

## O Argapool pode manchar ou amarelar?



Sim, em casos de:



Excesso de produtos químicos



Falta de tratamento adequado da água



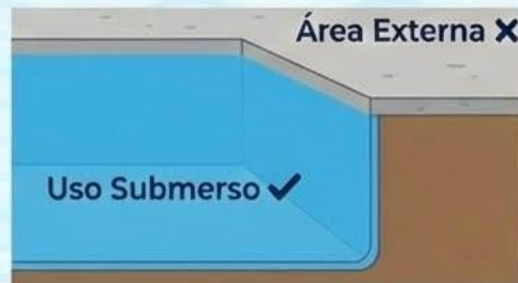
É possível realizar lavagem com ácido muriático diluído, recuperando brilho e coloração.

## Borda da Piscina



Posso aplicar Argapool na borda da piscina?  
Não.

O Argapool foi desenvolvido para uso submerso, não sendo indicado para áreas externas expostas.





# Após a Aplicação

## A superfície ficou áspera. O que fazer?



Após **7 a 12 horas de cura**, é possível realizar acabamento com **lixa grão 80 a 120**, deixando a superfície lisa novamente.

## Apareceram rachaduras. E agora?



Consulte as orientações na seção **Tratamento de Trincas e Fissuras**.

# Ficou com alguma dúvida?



**Fale com a gente!** Nossa equipe está pronta para ajudar você em cada etapa.



+55 11 91466-7346



[contato@argapool.com.br](mailto:contato@argapool.com.br)